

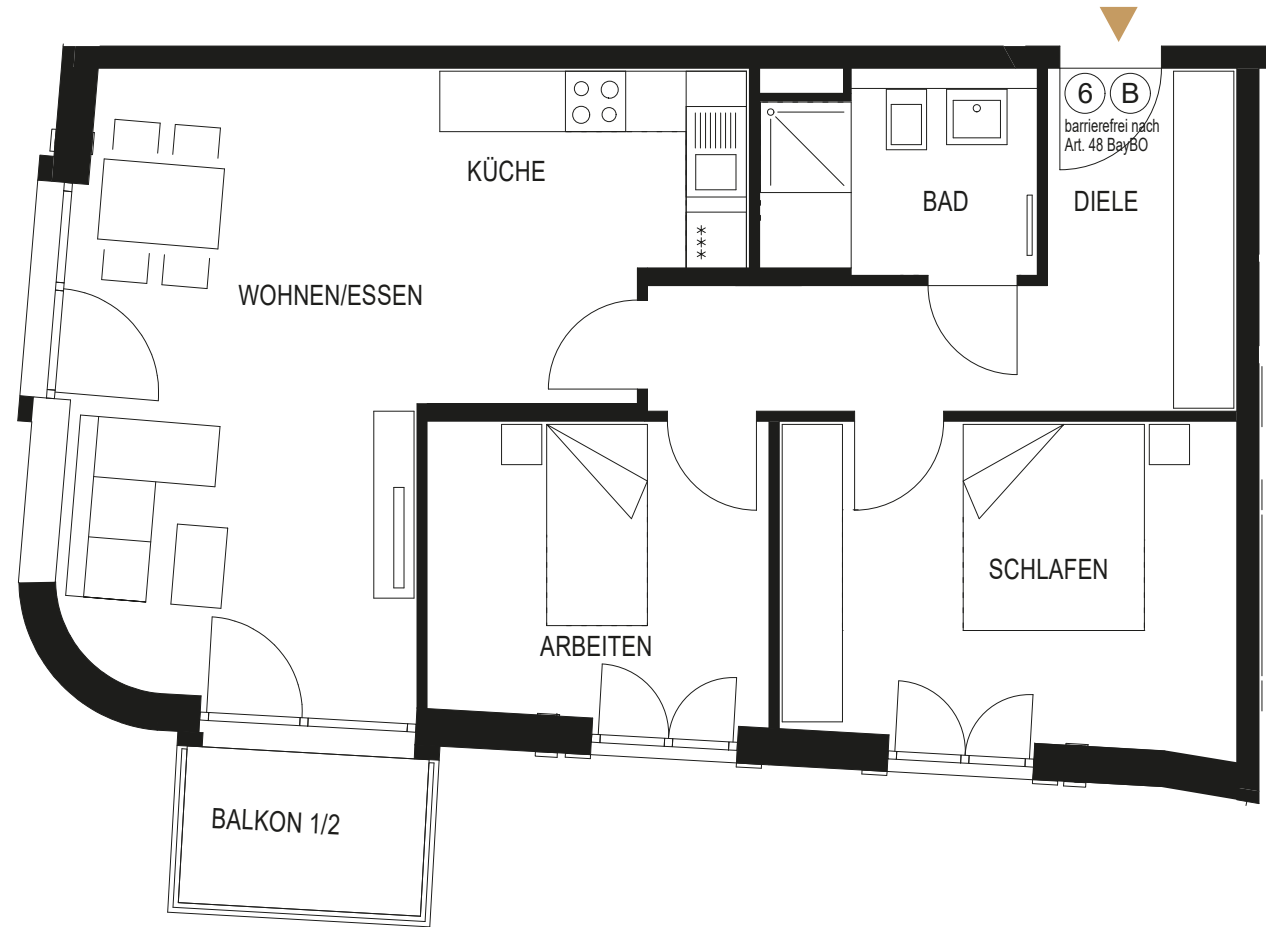
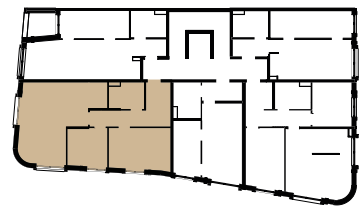
WOHNUNG N°6

OBERGESCHOSS // 3 ZIMMER, BARRIEREFREI, MIT BALKON

Diele	11,66 m ²
Wohnen/Essen/Küche	31,11 m ²
Schlafen	14,51 m ²
Arbeiten	10,19 m ²
Bad	5,41 m ²

Balkon 1/2 2,05 m²

Wohnfläche **ca. 74,93 m²**
Wohn-/Nutzfläche **ca. 76,98 m²**



WOHNART