

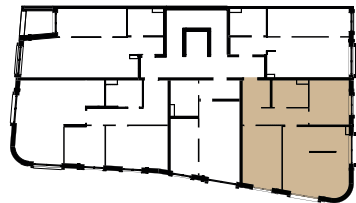
WOHNUNG N°9

OBERGESCHOSS // 3 ZIMMER, BARRIEREFREI, MIT BALKON

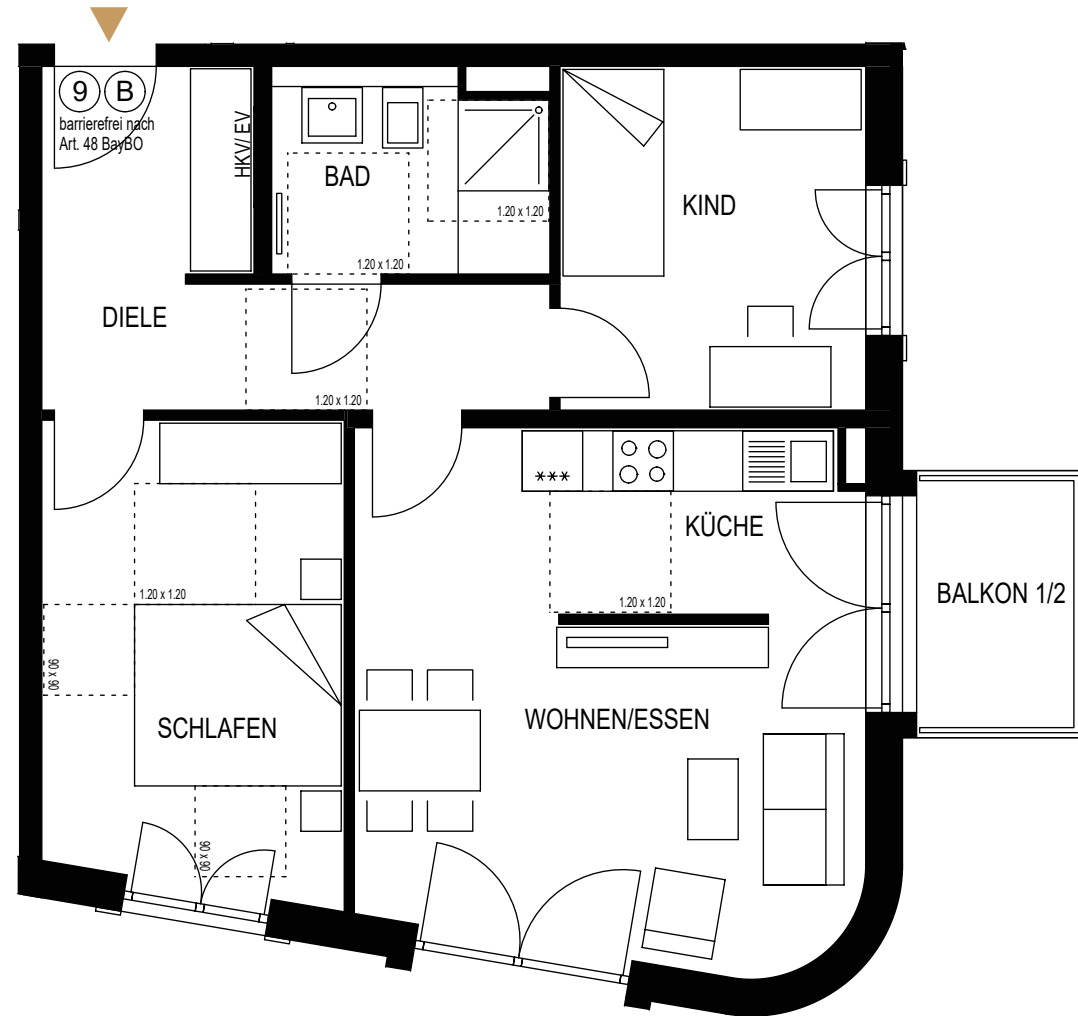
Diele	11,11 m ²
Wohnen/Essen/Küche	25,84 m ²
Schlafen	13,87 m ²
Kind	10,34 m ²
Bad	5,48 m ²

Balkon 1/2 2,08 m²

Wohnfläche ca. 68,70 m²
Wohn-/Nutzfläche ca. 70,76 m²



WOHNART



DIE GRUNDRISSSE ENTHALTEN MÖGLICHERWEISE SONDERAUSSTATTUNGEN. DIE IN DEN PLÄNEN EINGEZEICHNETEN MÖBLIERUNGEN STELLEN NUR EINRICHTUNGSVORSCHLÄGE DAR UND SIND IM KAUFPREIS NICHT ENTHALTEN.